

YENİ

# SKYREACH ANKRAJ

Düşmeye karşı kişisel koruma sağlayan hızlı, sezgisel, hafif baş üstü ankraj cihazı öncelikli olarak yatay kalıp çalışmaları için döşeme yapılırken kullanılır. 360° kullanılabilirlik için döner.



“ Bu zekice tasarlanan sistem istisnai kullanım ve kolay kurulum özelliklerine sahiptir. Pahalı vinç sürecine ihtiyaç yoktur ve sistem her yöne görüş sağlar. ”

**COMBISAFE**<sup>®</sup>  
SAFETY BY SYSTEMS

# YENİ

## SKYREACH ANKRAJ

### YÜKSEKTEN DÜŞMEYİ ÖNLEMEK İÇİN TASARLANMIŞTIR

Ön kenarda çalışırken veya yatay kalıp döşemesi yaparken mükemmel olan Skyreach ankrajın çekilir kablo veya telleri yoktur. 8,5m çalışma çapına sahip Skyreach Ankraj, 6,2m uzunluğunda bir geri çekilebilir düşme önleyici blok ve emniyet kemeri uzantısı ile birlikte kullanıldığında yaklaşık 230m<sup>2</sup> yüzey alanına erişim sağlar.

### BİRDEN FAZLA UYGULAMA

2m uzunluğunda yatay bir kaldırma koluna sahip Skyreach Ankraj sezgiseldir, kolay kullanılır, hızlı kurulur ve vinç ihtiyacını ortadan kaldırır. Ek olarak, Çelik Flanş Kelepçesi veya COMBISAFE Yükleme Alanı Sistemi Kaidesi ile birlikte kullanıldığında, şantiye veya açık alanlarda taşıtların güvenli yükleme ve indirme işlemleri için kullanılabilir.

EN795:2012 Tip B standardına uygun ve DEKRA EXAM GmbH tarafından belgelendirilmiş SkyReach Ankraj düşmeye karşı kişisel koruyucu ekipman için üstün bir baş üstü ankraj noktası sağlar.

### EŞSİZ FAYDALAR

- Vinç kullanılmaksızın bir kişi tarafından elle taşınabilir ve kurulabilir.
- Başka yere götürülmesi, vinç erişimi ve depolama için saniyeler içinde katlanabilir.
- Her yöne, vinç işçileri için de, iyi bir görüş sağlar.

### TEMEL ÖZELLİKLER

- Pahalı vinç sürecine ihtiyaç duyulmaksızın kurulabilen, hafif (25kg), kaymayı önleyici son kat boyalı bir ankraj
- EN795:2012 Tip B standardına tamamen uygundur ve DEKRA EXAM GmbH tarafından verilen CE belgesine sahiptir\*
- 8,5m çalışma çapı sağlar
- Yaklaşık 230m<sup>2</sup> çalışma yüzeyi alanına erişim sağlar
- İki bağlantı seçeneği; kalıp döşerken beton yapılarla birlikte kullanmak için yerleştirme soketi, veya çelik bir yapının yanında taşıtları yüklerken ve indirirken düşme önleyici bir sistem olarak kullanmak için Çelik Flanş Kelepçesi
- Şantiye veya açık alanlarda taşıtların yüklenmesi veya indirilmesi için COMBI SAFE Loading System MkII ile birlikte kullanıldığında EN795:2012 Tip E standardına uygundur ve DEKRA EXAM GmbH tarafından verilen CE belgesine sahiptir
- Baş üstü ankrajı sallanarak düşme tehlikesini azaltır ve kablolar, teller veya iplerden kaynaklanan takılma tehlikesini ortadan kaldırır
- Katlanabilir kaldırma kolu ve payanda ekli Kilit pimi kullanılarak saniyeler içerisinde yerine kilitlenir
- Kaldırma kolları üzerindeki yansıtıcı bantlar vinç kullanıcılarına iyi bir görme imkânı sunar
- Gerekliğinde vinçle kaldırmak için Entegre Sonsuz Çember Sapan

\* SkyReach Kalıp Kovanı veya SkyReach Çelik Flanş Kelepçesi ile birlikte kullanıldığında

## TEÇHİZATLAR VE SİSTEM BİLEŞENLERİ



### Skyreach Ankrāj

Entegre bir kaldırma sapanıyla birlikte sunulan hafif ankrāj cihazı çelikten yapılmıştır ve tek bir kişi tarafından manevra yaptırılabilir veya taşınabilir.

**Parça No. 8100** 3,1m x 2,0m Ağırlık  
25kg Sıcak daldırma  
galvanizli/boyanmış çelik



### Kalıp Kovanı

Skyreach ankrāj için kovan oluşturmak amacıyla doğrudan betonun içine yerleşir. Kir ve su girişine karşı korumak amacıyla ağzı plastik bir tapa ile kapalıdır.

**Parça No. 8200** 0,8m x Ø76mm. Ağırlık 2,3kg Yağla işlem görmüş  
elektrolitik kaplama çelik

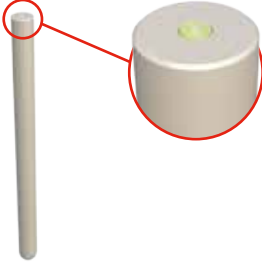


### Çelik Flanş Kelepçesi

Skyreach ankrājı taşıtları yüklerken ve indirirken düşme önleyici bir sistem olarak kullanırken çelik yapılarla birlikte kullanmak için iki kelepçe ve bir kapak bileşimi

**Parça No. 8500** 0,75m x 0,2m. Ağırlık 13,8kg

15cm ve 45cm arasında bir flanş genişliği ile çelik sütunlara geçirilir Çelik  
Sıcak daldırma galvanizli çelik



### Tesviye Elemanı

Tesviye elemanı, kovan betonun içine yerleştirildiğinde döküm kovanın dikey pozisyonunu sağlamak için kullanılan üstünde bir düzeç yer alan çelik bir borudur.

**Parça No. 83416** 1,0m x Ø72mm. Ağırlık 2,8kg Galvanizli çelik



### Skyreach Erişim Kancası

Erişim kancası ankrājı değiştirirken elle erişilemeyen bitişik Skyreach ankrājlarına erişmek için kullanılır 1.2 ile 2.7 m arasında uzatılabilir

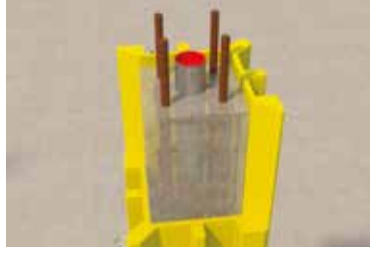
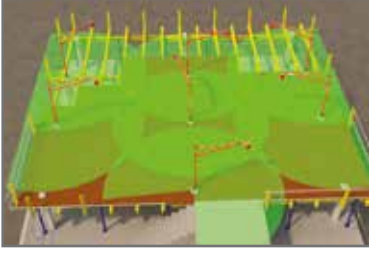
**Parça No. 11530** 1,2m x 2,7m. Ağırlık 1,0kg Alüminyum/Galvanizli çelik

### Kişisel Düşmeye Karşı Koruma Ekipmanı

Kullanıcıyı yüksekte çalışırken korumak için komple bir sistem yaratmak amacıyla Skyreach ankrājın kişisel Düşmeye Karşı Koruma Ekipmanı (DKKE) ile teçhiz edilmesi gereklidir. Skyreach ankrāj ile birlikte kullanmak için onaylanmış DKKE listesi için Combisafe temsilcinizle görüşün.

## SİSTEMLE ÇALIŞMA

Skyreach ankraj başka yere taşıma veya nakliye için kolaylıkla katlanan hafif bir ürün olarak tasarlanmış olması dolayısıyla yerden tasarruf sağlayan ve kolaylıkla taşınabilen bir üründür.



### 1. ADIM:

#### ALANIN PLANLANMASI

Skyreach ankrajın kullanımını kolaylaştırmak için işe başlamadan önce alanın planlanması şiddetle tavsiye edilir.

### 2. ADIM:

#### SABITLEME YÖNTEMİ

kalıp kovanını beton sütunun içine konumlandırın, tesviye edin ve yerleştirin. Sistemin güvenli çalışmasını sağlamak için betonun yeterince donmasını sağlayın.



### 4. ADIM:

#### MONTAJIN YAPILMASI:

Skyreach ankrajı, hala katlı durumdayken, kalıp kovanının içine yerleştirin. Kilit pimini çıkarın, açın ve kaldırma kolu ve payandayı çalışma pozisyonuna getirin ve ardından Kilit pimini yeniden yerleştirin. Düşme önleyici bloğu takın ve emniyet kemerini bağlayın.

### STEP 4:

#### ANKRAJ NOKTASININ DEĞİŞTİRİLMESİ

kullanıcılar kancayı bir sonraki Skyreach ankrajına takmadan önce asla kendilerini Skyreach ankraj cihazının kancasından çıkarmamalıdır. İkinci Skyreach ankrajına erişim mümkün değilse, geçiş yardımcı olması için opsiyonel bir Skyreach kancası mevcuttur.



Skyreach ankraj çelik bir sütunun yanında taşıtların yüklenmesi ve indirilmesi için kullanılıyorsa, Çelik Flaş Kelepçesini seçin ve kullanıcı talimatlarında belirtilen şekilde takın. Kelepçeler flaş genişliği 150mm ile 450mm arasında olan sütunlar için kullanılabilir



## NEDEN COMBISAFE?

## COMBISAFE: DÜNYA STANDARTLARINDA İNŞAAT GÜVENLİK SİSTEMLERİ

“Sistemlerle güvenlik” kavramımız uzun yıllar içerisinde evrilmiş olup inşaat endüstrisine mevcut en iyi çözümleri sunmak için ürünler, aksesuarlar, teknik servis ve eğitimi bünyesinde barındırır.

Combisafe adı her türlü inşaat yöntemini içeren en iyi uygulama için bir kıstastır ve tam kapsamlı tasarım ve destek hizmetlerini içermektedir.

COMBISAFE INTERNATIONAL LTD

Safety Centre, Cheaney Drive,  
Grange Park, Northampton, NN4 5FB  
United Kingdom

Tel: +44 (0)1604 660 600  
Fax: +44 (0)1604 662 960  
Email: info@combisafe.com  
Web: www.combisafe.com

**COMBISAFE®**  
SAFETY BY SYSTEMS